
ภาพถ่ายผลการปฏิบัติตามมาตรการป้องกันและแก้ไขผลกระทบสิ่งแวดล้อม
และมาตรการติดตามตรวจสอบคุณภาพสิ่งแวดล้อม

ภาพถ่ายผลการปฏิบัติตามมาตรการป้องกันและแก้ไขผลกระทบสิ่งแวดล้อม และมาตรการติดตามตรวจสอบคุณภาพสิ่งแวดล้อม
โครงการ โรงแรม อเมทิสต์ พัทยา (Amethyst hotel pattaya) (ระยะดำเนินการ)
ประจำเดือนมกราคม-มิถุนายน 2567

	
รูปที่ ๗7.1 พื้นที่สีเขียว	
	
รูปที่ ๗7.2 ป้ายจอตกรณาดับเครื่องยนต์	รูปที่ ๗7.3 ป้ายจำกัดความเร็วที่ 20 กม./ชม.
	
รูปที่ ๗7.4 เจ้าหน้าที่รักษาความปลอดภัย	รูปที่ ๗7.5 ป้ายรณรงค์ประหยัดน้ำ
	
รูปที่ ๗7.6 ถังสำรองน้ำใช้บริเวณคาเฟ่	รูปที่ ๗7.7 เจ้าหน้าที่ดูแลระบบบำบัดน้ำเสียของโครงการ
	
รูปที่ ๗7.8 ระบบบำบัดน้ำเสีย	รูปที่ ๗7.9 ตู้ควบคุมระบบบำบัดน้ำเสีย
	
รูปที่ ๗7.10 อุปกรณ์ที่ประหยัดพลังงาน	

ภาพถ่ายผลการปฏิบัติตามมาตรการป้องกันและแก้ไขผลกระทบสิ่งแวดล้อม และมาตรการติดตามตรวจสอบคุณภาพสิ่งแวดล้อม
โครงการ โรงแรม อเมทิสต์ พัทยา (Amethyst hotel pattaya) (ระยะดำเนินการ)
ประจำเดือนมกราคม-มิถุนายน 2567



รูปที่ ผ7.11 ไฟฟ้าส่องสว่าง



รูปที่ ผ7.12 ป้ายรณรงค์แยกขยะและทิ้งขยะ

รูปที่ ผ7.13 ป้ายรณรงค์ประหยัดไฟฟ้า



รูปที่ ผ7.14 ป้ายทางเข้า-ออกโครงการ



รูปที่ ผ7.15 พื้นที่จอดรถและลูกศรบนพื้นถนน



รูปที่ ผ7.16 ห้องครัว

รูปที่ ผ7.17 เครื่องผลิตน้ำแข็ง



รูปที่ ผ7.18 ที่ล้างภาชนะ

รูปที่ ผ7.19 จุดวางซ้อน-ส้อม

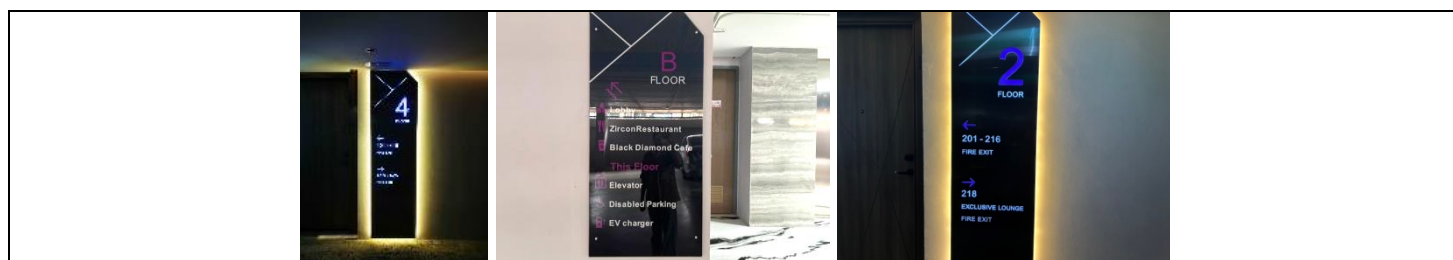
ภาพถ่ายผลการปฏิบัติตามมาตรการป้องกันและแก้ไขผลกระทบสิ่งแวดล้อม และมาตรการติดตามตรวจสอบคุณภาพสิ่งแวดล้อม
โครงการ โรงแรม อเมทิสต์ พัทยา (Amethyst hotel pattaya) (ระยะดำเนินการ)
ประจำเดือนมกราคม-มิถุนายน 2567

		
รูปที่ ผ7.20 สุขภัณฑ์ในห้องน้ำ		รูปที่ ผ7.21 เชฟทำอาหาร
     		
รูปที่ ผ7.22 สระว่ายน้ำ		
		
รูปที่ ผ7.23 อุปกรณ์ทำความสะอาดสระว่ายน้ำ		รูปที่ ผ7.24 ป้ายห้ามสูบบุหรี่ บริเวณห้องจัดเก็บสารเคมี
		
รูปที่ ผ7.25 เจ้าหน้าที่ดูแลสระว่ายน้ำ		รูปที่ ผ7.26 ป้ายแสดงข้อปฏิบัติสำหรับผู้ใช้บริการสระว่ายน้ำ
  		
รูปที่ ผ7.27 ห้องเก็บสารเคมี		

ภาพถ่ายผลการปฏิบัติตามมาตรการป้องกันและแก้ไขผลกระทบสิ่งแวดล้อม และมาตรการติดตามตรวจสอบคุณภาพสิ่งแวดล้อม
โครงการ โรงแรม อเมทิสต์ พัทยา (Amethyst hotel pattaya) (ระยะดำเนินการ)
ประจำเดือนมกราคม-มิถุนายน 2567

	
รูปที่ ๗7.28 อุปกรณ์ปฐมพยาบาล และเบอร์โทรหน่วยงานฉุกเฉิน	รูปที่ ๗7.29 ป้าย Qr code รับเรื่องร้องเรียน
	
รูปที่ ๗7.30 หัวรับน้ำดับเพลิง	
	
รูปที่ ๗7.31 ตู้สายน้ำดับเพลิง	
	
รูปที่ ๗7.32 ถังดับเพลิงแบบมือถือ	
	
รูปที่ ๗7.33 แผงควบคุม	รูปที่ ๗7.34 อุปกรณ์ส่งสัญญาณแจ้งเหตุ
	
รูปที่ ๗7.35 เครื่องตรวจจับควัน	รูปที่ ๗7.36 เครื่องตรวจจับความร้อน

ภาพถ่ายผลการปฏิบัติตามมาตรการป้องกันและแก้ไขผลกระทบสิ่งแวดล้อม และมาตรการติดตามตรวจสอบคุณภาพสิ่งแวดล้อม
โครงการ โรงแรม อเมทิสต์ พัทยา (Amethyst hotel pattaya) (ระยะดำเนินการ)
ประจำเดือนมกราคม-มิถุนายน 2567



รูปที่ ๗7.37 ป้ายบอกชั้น



รูปที่ ๗7.38 ป้ายบอกทางหนีไฟ

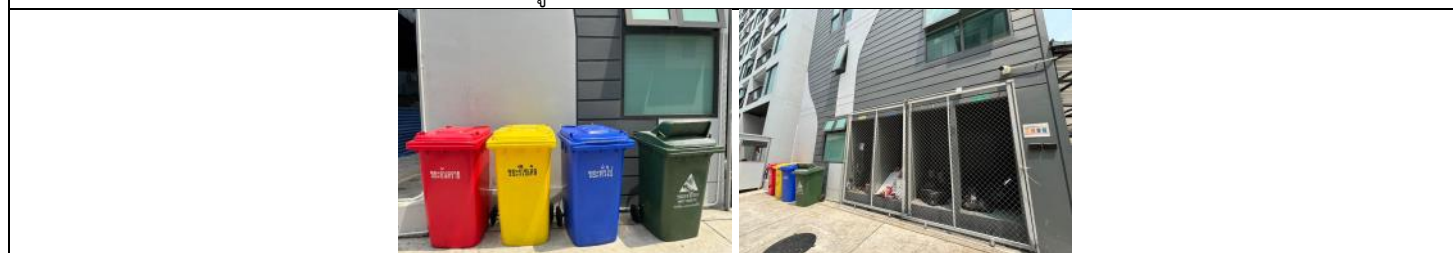
รูปที่ ๗7.39 บันไดหนีไฟ



รูปที่ ๗7.40 จุตุรรวมพล



รูปที่ ๗7.41 กล้องวงจรปิด และป้ายเตือน



รูปที่ ๗7.42 ห้องพักขยะรวม



รูปที่ ๗7.43 ไฟฟ้าส่องสว่างฉุกเฉิน

ภาพถ่ายผลการปฏิบัติตามมาตรการป้องกันและแก้ไขผลกระทบสิ่งแวดล้อม และมาตรการติดตามตรวจสอบคุณภาพสิ่งแวดล้อม
โครงการ โรงแรม อเมทิสต์ พัทยา (Amethyst hotel pattaya) (ระยะดำเนินการ)
ประจำเดือนมกราคม-มิถุนายน 2567



รูปที่ ผ7.44 เจ้าหน้าที่ดูแลพื้นที่สีเขียว



รูปที่ ผ7.45 เจ้าหน้าที่ทำความสะอาดของโครงการ

รูปที่ ผ7.46 ป้ายเตือน



รูปที่ ผ7.47 ถังเก็บน้ำใช้ใต้ดิน



รูปที่ ผ7.48 ท่อระบายก๊าซมีเทน



รูปที่ ผ7.49 ท่อระบายน้ำฝน


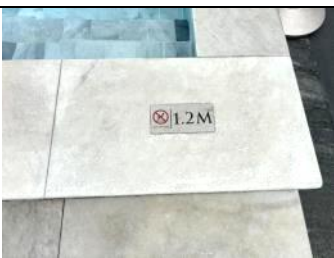

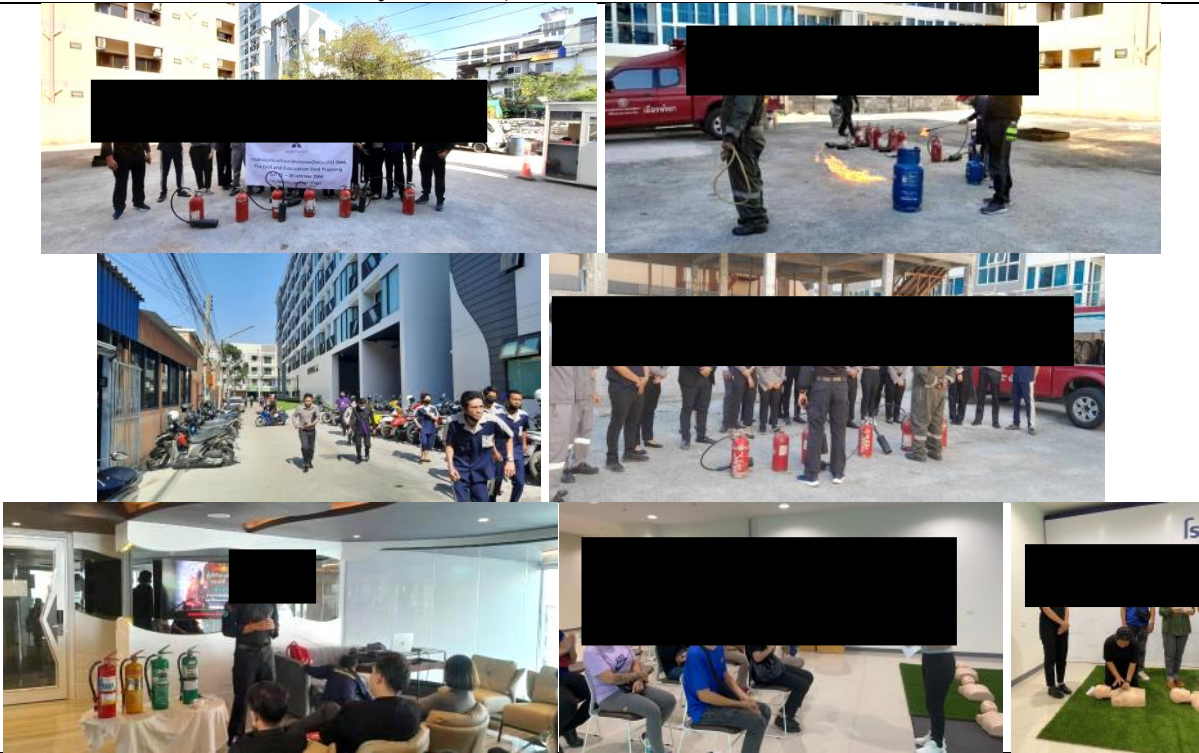



รูปที่ ผ7.50 เจ้าหน้าที่ดูแลทำความสะอาดระบบปรับอากาศ



รูปที่ ผ7.51 ป้ายชื่อโครงการ

ภาพถ่ายผลการปฏิบัติตามมาตรการป้องกันและแก้ไขผลกระทบสิ่งแวดล้อม และมาตรการติดตามตรวจสอบคุณภาพสิ่งแวดล้อม
โครงการ โรงแรม อเมทิสต์ พัทยา (Amethyst hotel pattaya) (ระยะดำเนินการ)
ประจำเดือนมกราคม-มิถุนายน 2567

	
<p>รูปที่ ๗7.52 ป้ายเตือนระบุข้อความ “ระวังรถเข้า-ออก”</p>	<p>รูปที่ ๗7.53 บอกระดับความลึกของน้ำในสระว่ายน้ำ</p>
	
<p>รูปที่ ๗7.54 อุปกรณ์ช่วยชีวิตบริเวณสระว่ายน้ำ</p>	
	
<p>รูปที่ ๗7.55 การฝึกซ้อมดับเพลิงครั้งล่าสุดประจำปี 2566</p>	
	
<p>รูปที่ ๗7.56 การตรวจสอบประสิทธิภาพของอุปกรณ์ดับเพลิง</p>	